

FairHalten auf der Alm und in der Natur

bringt dir Freude und Erlebnis pur!



Mit meinem Mountainbike
fahre ich tagsüber auf gekennzeichneten
Wegen. Abends und in der Nacht würde
ich die Tiere erschrecken.



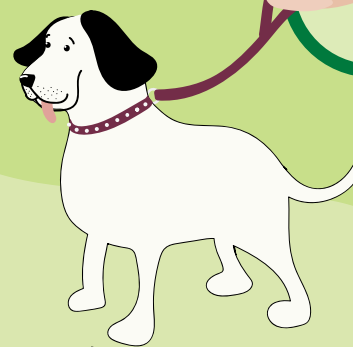
Picknick mit Lagerfeuer
ist brandgefährlich!



Abfall vermeiden
Abfall gefährdet unsere Tiere
auf der Alm und im Wald.



Hunde immer an die Leine
und bei Gefahr leine ich ihn ab.



Ich lärme nicht
und verhalte mich ruhig,
um die Töne der Natur zu
genießen.



Hundekot ist kein Dünger
Er enthält Parasiten, die bei Tieren
oder Menschen Krankheiten auslösen
können.



... damit schütze ich die **Arten-
vielfalt** und das **Futter** der Tiere.



Gönn' uns unsere Ruhe
– ich schütze mein Kalb. Wir
wollen nicht gestreichelt und
gefüttert werden.



Ich bleibe auf dem Weg
und benutze nur markierte Wander-
wege und Forststraßen ...

Wanderweg

Forststraße

Weidezaun und Weidetor
beachten, nicht zerstören, nicht drüber
klettern, bitte wieder schließen.

